

测试报告

No. CANEC1622396304

日期: 2016年11月18日 第1页,共4页

深圳日高胶带新材料有限公司
深圳市宝安区西乡街道钟屋工业园52栋

以下测试之样品是由申请者所提供及确认: 遮蔽胶粘带

SGS工作编号: CP16-069638 - SZ
型号: 9306B
客户参考信息: 8019PS/8029PS/8059PS/8209PS/8019GS/8029GS/8059GS/8003A/
8004A/8005A/8006A/8009A/8005E/89510PS/89515PS/ 89520PS/
89525PS/89530PS/8003PS/8005PS/9302BA/9303B/ 9303BA/9304BA/
93103BA/9305BA/9306BA/9305BY/9305B/ 9305BC/9305BE/9306B/
9306BC/9306BE/93106BC/93106BE/ 9306BW/93106BW/9308B/
9308BE/93210B/9310B/9312B/9315B/9320B/ 93106BWE/9305BWA/
9305WBA/9305YWA/9309BWA
样品接收日期: 2016年11月14日
测试周期: 2016年11月14日 - 2016年11月18日
测试要求: 根据客户要求测试
测试方法: 请参见下一页
测试结果: 请参见下一页

通标标准技术服务有限公司广州分公司
授权签名

梁康宁

Alkene Liang 梁康宁
批准签署人

备注: 本报告是编号为CANEC1622396303报告的中文版本。



测试报告

No. CANEC1622396304

日期: 2016年11月18日 第2页,共4页

测试结果:

测试样品描述:

样品编号	SGS样品ID	描述
SN1	CAN16-223963.001	双面带粘性的黑色胶带

备注:

- (1) 1 mg/kg = 1 ppm = 0.0001%
- (2) MDL = 方法检测限
- (3) ND = 未检出 (< MDL)
- (4) "-" = 未规定

卤素

测试方法: 参照EN 14582:2007方法测定, 采用IC进行分析。

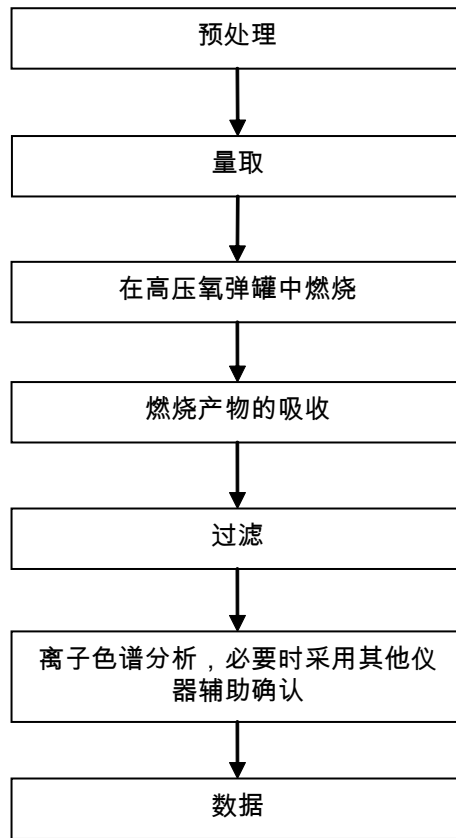
测试项目	单位	MDL	001
氟 (F)	mg/kg	50	ND
氯 (Cl)	mg/kg	50	ND
溴 (Br)	mg/kg	50	ND
碘 (I)	mg/kg	50	ND



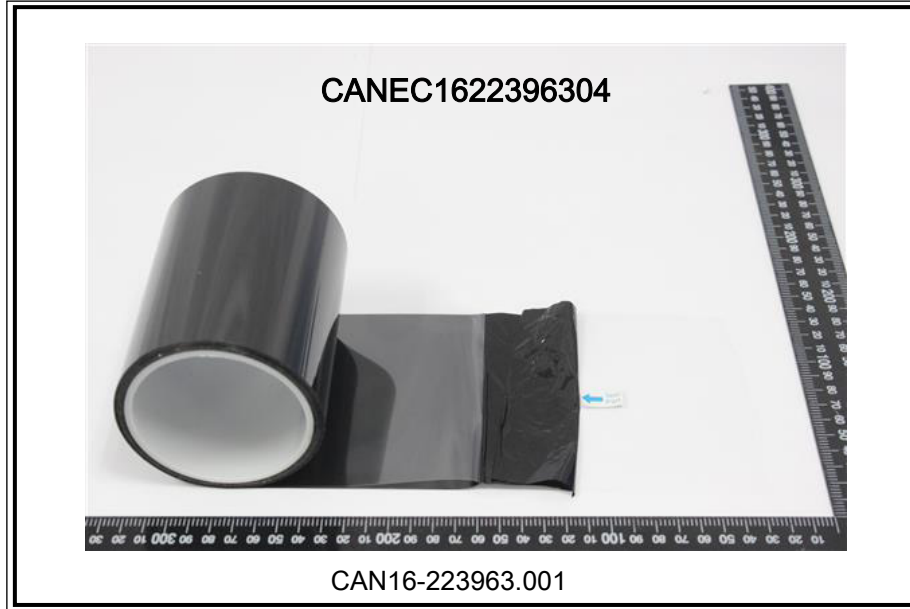
附件

Halogen 测试流程图

- 1) 分析人员: 肖戈
- 2) 项目负责人: 汪丹



样品照片:



此照片仅限于随SGS正本报告使用

*** 报告完 ***